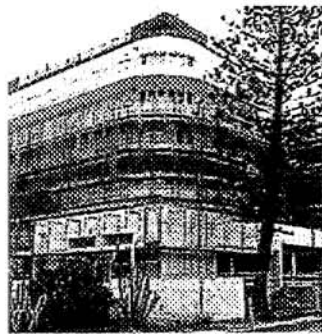


RILANCIO DEFINITIVO ANCORA LONTANO

Cantiere dell'Astoria ancora fermo Problemi tra la proprietà e la banca

LAVAGNA (zoe) Astoria: ancora tutto fermo per via di alcuni problemi tra la proprietà e la banca che dovrebbe finanziare il cantiere. «Avevamo chiesto se era possibile organizzare un incontro col Prefetto - dice il sindaco **Giullano Vaccarezza** - per tentare di trovare un'intesa, ma stiamo ancora attendendo una risposta». Questa incertezza preoccupa il primo cittadino. «Ci rendiamo conto - argomenta - che il mercato immobiliare è fermo, quindi ci sono delle oggettive difficoltà. Sarebbe un vero delitto se una struttura come questa, quasi ultimata nella sua parte residenziale, si trasformasse in un ricettacolo di persone che la usassero come ricovero di fortuna; questo fatto comporterebbe, oltre che un deterioramento dell'edificio



Il cantiere dell'Astoria

anche una pessima immagine per l'intero quartiere. L'Astoria doveva essere una grande opportunità di rilancio per Arenelle; se così non fosse sarebbe veramente un problema. Speriamo che, nel rispetto della vigente normativa, la questione possa risolversi positivamente».

© RIPRODUZIONE RISERVATA